

Département du Finistère
COMMUNA

Aménagement de la Place du Champ de Foire

Mairiès d'Arvor



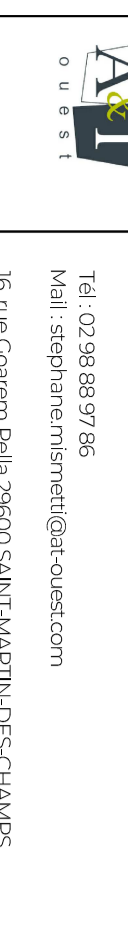
Mairie de Communa
Tel : 02 98 28 00 13
Fax : 02 98 28 00 14
7, Place de l'Église - 29200 COMMUNA

Coupage de maître d'œuvre



Cités Kernevelien
Tel : 02 98 28 00 13
Fax : 02 98 28 00 14
7, Place de l'Église - 29200 COMMUNA

AMÉNAGEMENTS & TERRITOIRES OUEST



15, rue Gervais - 35000 RENNES
Tel : 02 99 00 00 00
Fax : 02 99 00 00 01
Mail : am@am-terois.com

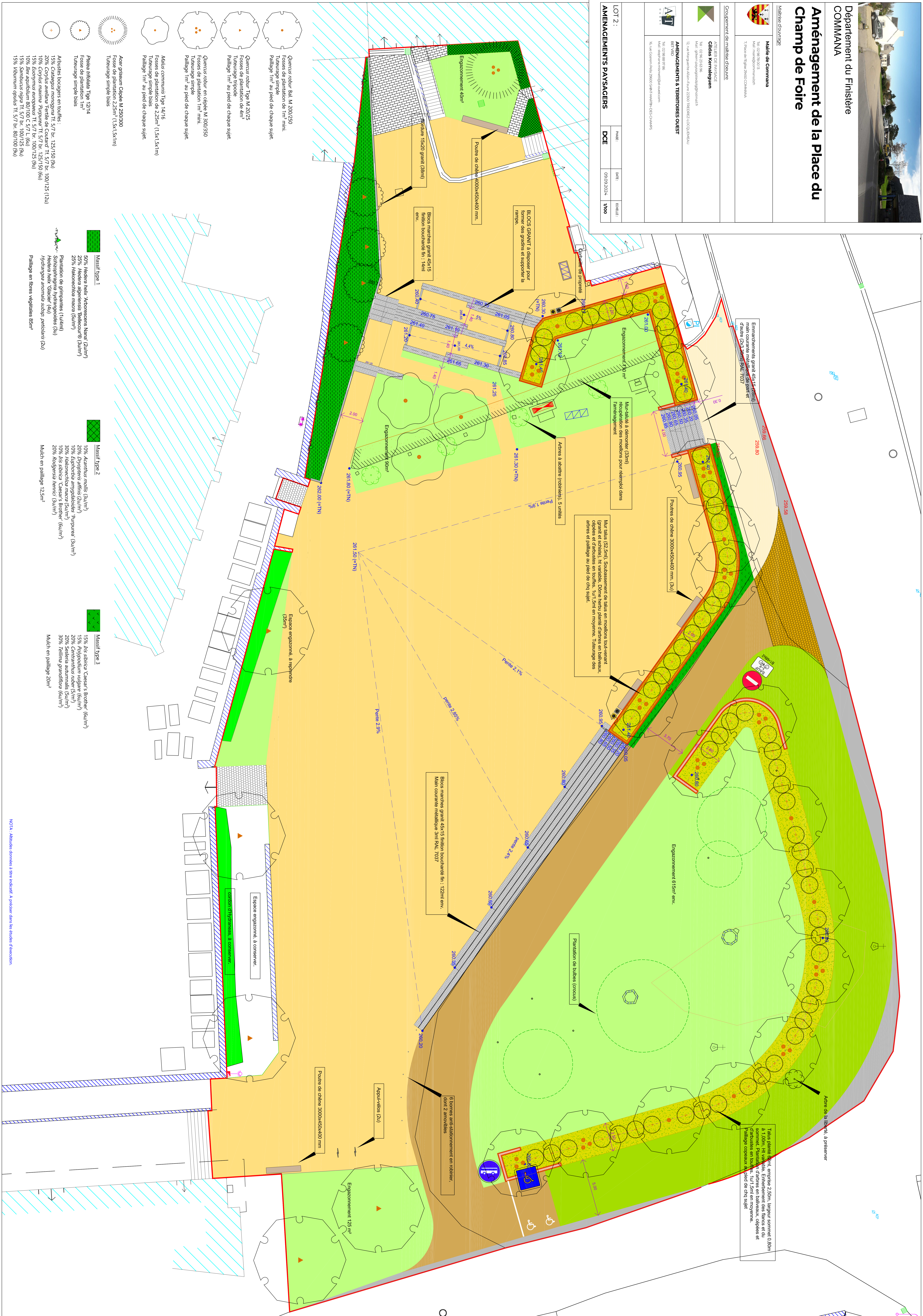
M. Les Gerven - 06 98 00 00 00
M. Les Gerven - 06 98 00 00 00

LOT 2 :
AMÉNAGEMENTS PAYSAGERS

PROJET :
DCE

DATE :
09/09/2024

ÉCHELLE :
1/500



- Quercus robur Bal. M 200/250
Tuteurage simple
Pallissage 1m² au pied de chaque sujet
- Fosses de plantation de 1m² mini.
Pallissage 1m² au pied de chaque sujet
- Quercus robur Tige M 20/25
Tuteurage tripode
Fosses de plantation de 4m²
Pallissage 1m² au pied de chaque sujet
- Fosses de plantation 1m mini.
Pallissage 1m² au pied de chaque sujet
- Malus communis Tige 14/16
Fosses de plantation de 2,25m² (1,5x1,5x1m)
Tuteurage simple bas
Pallissage 1m² au pied de chaque sujet
- Acer gresum Cédée M 250/300
Fosse de plantation 2,25m² (1,5x1,5x1m)
Tuteurage simple bas

- Petala indiana Tige 12/14
Fosse de plantation 1m mini.
Tuteurage simple bas
- Arbustes buccagés en touffes :
15% Corylus avellana T. 5/7 br. 125/150 (9u)
15% Eucalyptus europaeus T. 5/7 br. 100/125 (12u)
15% Corylus maxima Purpurea T. 5/7 br. 125/150 (9u)
10% Eucalyptus europaeus T. 5/7 br. 100/125 (9u)
10% Ilex aquifolium 80/100 C 5/7 L (6u)
15% Sambucus nigra T. 5/7 br. 100/125 (9u)
15% Vitaminum opulus T. 5/7 br. 80/100 (9u)

- Massif type 1
50% Hedera helix 'Abbotsconey Nana' (24m²)
25% Hedera helix 'Balticour' (34m²)
25% Hakonechloa macra (64m²)
Plantation de géminales (14/4m)
Schizophragma hydrangeoides (3u)
Hydrangea anomala subsp. petiolaris (2u)
Hedera helix 'Glacier' (4u)
Hedera helix 'Lancaster' (4u)
Pallissage en fines végétales 58m²

- Massif type 2
10% Acanthus mollis (64m²)
20% Dryopteris affinis (24m²)
10% Euphorbia amygdaloides 'Purpurea' (64m²)
30% Hakonechloa macra (64m²)
30% Schizophragma hydrangeoides (3u)
20% Rodgersia henrici (64m²)
Maich en pallissage 12,5m²

- Massif type 3
15% Ilex sinica 'Caesar's Brother' (64m²)
15% Polygodium vulgare (64m²)
20% Centaurea ruber (64m²)
30% Saxifraga aizoides (64m²)
30% Sedum spectabile (64m²)
30% Ilex aquifolium (64m²)
30% Ilex pedunculata (64m²)
Maich en pallissage 20m²

NOTA : Attitudes identifiées à titre indicatif. À préciser dans les études d'exécution.